



Soy *Eri Reyes*

DIRECCIÓN CREATIVA - PRODUCCIÓN - EVENT DESIGNER

Soy *Eri Reyes*



## ALGUNAS MARCAS PRODUCIDAS





# Planificación integral de proyectos

**+8**

años de experiencia

**+30**

marcas producidas

**+150**

eventos realizados

**+3**

países con proyectos desarrollados

Organizar un evento, activación o producción audiovisual siempre emociona, pero también puede ser abrumador. Desde elegir la locación adecuada y definir el concepto, hasta coordinar proveedores y manejar la logística, los detalles pueden multiplicarse rápido. **Ahí es donde entro yo: me encargo de planificar, organizar y dirigir todo lo que ocurre detrás, para que tú te concentres en disfrutar cada momento.**

Soy *Eri Reyes*

# *Del Plan a la Acción*

1

## DEFINIR TU PROYECTO IDEAL

Conecto con la esencia de lo que quieres lograr. Escucho tus ideas, tus objetivos y lo que sueñas conseguir con el proyecto. Desde esa conversación definimos la dirección del evento, alineando lo que imaginas con lo que realmente se puede producir para que el resultado tenga sentido y fluya.

2

## DISEÑO Y CONCEPTUALIZACIÓN

Con la visión clara, desarrollo un concepto creativo que tenga coherencia y estilo propio. Cada decisión – colores, ambientación, dinámica– está pensada para reflejar tu personalidad o la identidad de a transmitir. Mi objetivo es que el diseño tenga carácter, sea intencional y deje huella en quienes lo vivan.

3

## PLANIFICACIÓN Y ORGANIZACIÓN

Creo un plan completo que abarca presupuesto, proveedores, cronograma y logística donde tu escogerás dentro de una variedad de opciones adaptadas al objetivo. Mi trabajo es anticipar cada paso, organizar cada detalle y asegurar que nada quede al azar dentro de todo lo solicitado.

4

## COORDINACIÓN Y ESTRATEGIA

Cumplimiento de altos estándares en el plan establecido. Estoy en cada detalle: coordino a los proveedores, cuido los tiempos y resuelvo lo que surja en el momento. Mi papel es que todo fluya con naturalidad, tal como lo imaginamos, para que la experiencia se viva completa y sin interrupciones.

5

## EJECUCIÓN IDEAL

Ese es el instante de disfrutar. Tú vives tu evento y yo sostengo lo que pasa detrás, asegurando que todo suceda según lo planificado. Lo importante es que la experiencia se recuerde con emoción y quede grabada como un día inolvidable.

# Planning de tu proyecto



Conceptualización



Presupuesto



Locación y estilo



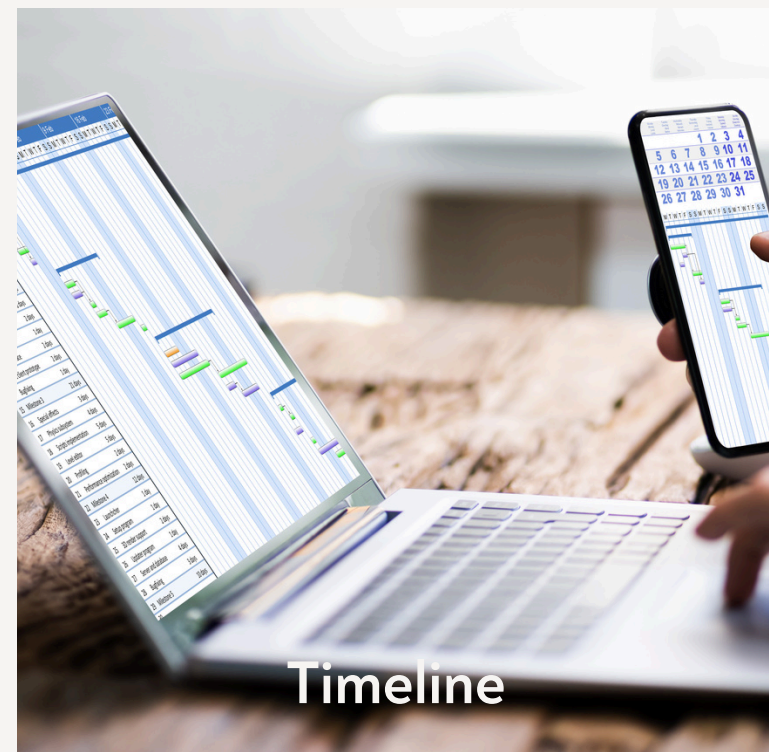
Selección Proveedores



Manejo de Invitados



Ambientación y Montaje



Timeline

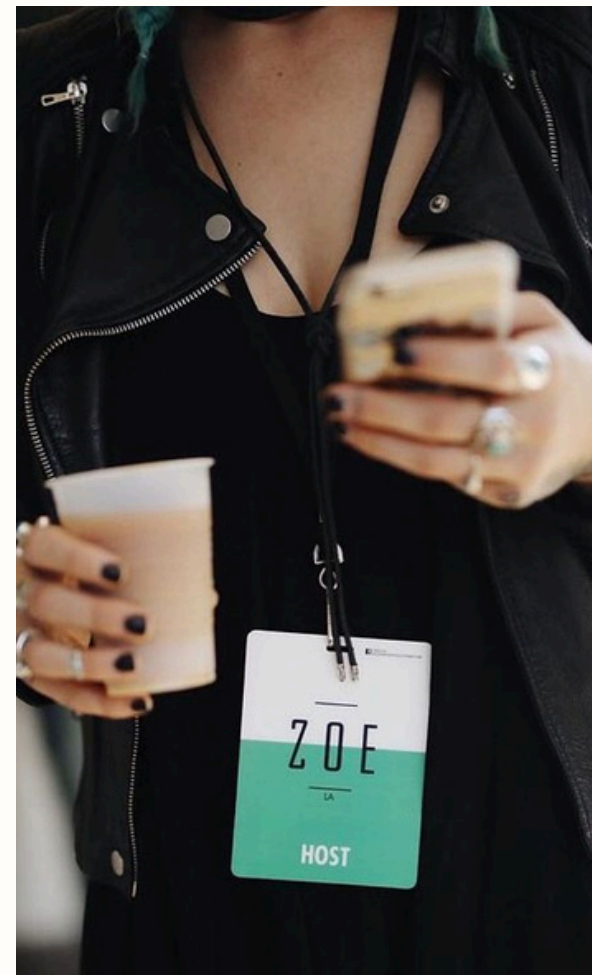


Logística día del Evento

# *Servicios*



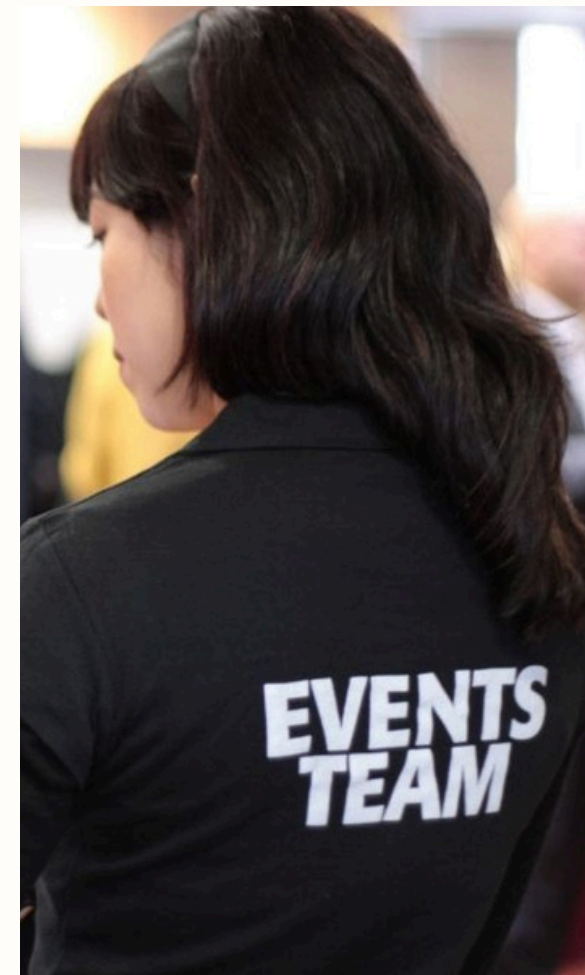
**Asesoría/Partnership**



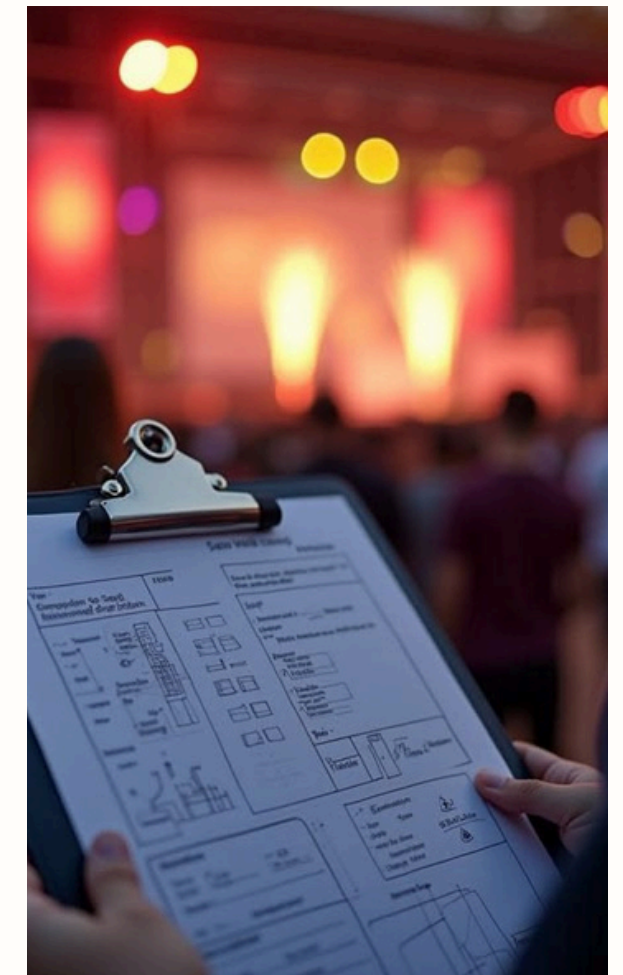
**Day-Of Coordinación**



**Planning Creativo/  
Estratégico**



**Dirección Logística**



**Full-Service Planning**

Soy *Eri Reyes*

# *Asesoría/ Partnership*

Acompañamiento estratégico online para marcas, talentos y proyectos que necesiten claridad, dirección y apoyo durante el desarrollo de experiencias, eventos, activaciones o ideas creativas. Un espacio pensado para ordenar proyectos, resolver dudas y avanzar con mayor estructura y estrategia.



# Planes - Asesoría/Partnership

Soy *Eri Reyes*

## ASESORÍA

Espacio de acompañamiento online para marcas, talentos y proyectos que necesiten claridad, estructura y dirección estratégica para desarrollar experiencias, eventos, activaciones o ideas creativas.

**Ideal para:** Analizar el proyecto, **detectar oportunidades de mejora**, resolver dudas y entregar una visión estratégica que permita avanzar con mayor claridad y organización.

\$50.000

### ¿Qué incluye?

- Sesión estratégica online 1:1 de 45 min.
- Diagnóstico general
- Resolución de dudas específicas
- Recomendaciones y próximos pasos
- Resumen posterior con puntos tratados y sugerencias

## PARTNERSHIP

Proceso de acompañamiento estratégico online para proyectos, marcas y talentos que requieren seguimiento, revisión de avances y apoyo continuo durante distintas etapas de desarrollo.

**Ideal para:** Marcas, talentos y proyectos que necesiten **acompañamiento estratégico** continuo para desarrollar experiencias, eventos, activaciones o ideas creativas de manera más estructurada y sólida.

\$450.000

### ¿Qué incluye?

- 4 sesiones online (un meet semanal) de 60 min
- Seguimiento estratégico de avances
- Revisión de propuestas y desarrollo creativo
- Feedback estratégico y operacional
- Resolución de dudas durante el proceso
- Recomendaciones y ajustes según evolución del proyecto
- Apoyo en organización y toma de decisiones
- Definición de próximos pasos en cada sesión

Soy *Eri Reyes*

## *Day-Of Coordinación*

Pensado para quienes ya organizaron todo, pero necesitan dirección en el día del evento. Incluye una reunión previa para alinear cronograma y proveedores, y el día del evento me ocupo de coordinar llegadas, montajes y timings. Mi rol es que todo fluya y que el cliente pueda vivir la experiencia con tranquilidad, desde el montaje hasta el cierre.



# Planes - Day-Of Coordinación

Soy *Eri Reyes*

## GOLD

Proveedores

Hasta 5 proveedores

Publico asistente

Hasta 50 personas

Tiempo desarrollo proyecto

1 reunión previa + el día del evento.

Valor CLP

\$390.000

Incluye

- Reunión previa de alineación con cliente.
- Confirmación final de tiempos y entregas.
- Coordinación de llegada y montaje de proveedores y patrocinadores.
- Supervisión de montaje.
- Resolución de imprevistos durante el evento.
- Supervisión del evento minuto a minuto.
- Coordinación de cierre y desmontaje inmediato.
- Resolución de imprevistos y coordinación de desmontaje.

## PLATINUM

Hasta 10 proveedores

Hasta 150 personas

hasta 2 reuniones + el día del evento.

\$490.000

- Reunión previa de alineación con cliente.
- Confirmación final de tiempos y entregas.
- Coordinación de llegada y montaje de proveedores y patrocinadores.
- Supervisión de montaje.
- Resolución de imprevistos durante el evento.
- Supervisión del evento minuto a minuto.
- Coordinación de cierre y desmontaje inmediato.
- Resolución de imprevistos y coordinación de desmontaje.

## DIAMOND

+10 proveedores

+150 personas

hasta 3 reuniones + el día del evento

\$690.000

- Reunión previa de alineación con cliente.
- Confirmación final de tiempos y entregas.
- Coordinación de llegada y montaje de proveedores y patrocinadores.
- Supervisión de montaje.
- Resolución de imprevistos durante el evento.
- Supervisión del evento minuto a minuto.
- Coordinación de cierre y desmontaje inmediato.
- Resolución de imprevistos y coordinación de desmontaje.

Soy *Eri Reyes*

# *Planning Creativo/ Estratégico*

Un plan estratégico para quienes buscan claridad y dirección en el desarrollo de su proyecto. Me enfoco en el concepto creativo, la propuesta de diseño y una proyección presupuestaria estimativa alineada a los objetivos y alcance de la experiencia. Es la mezcla perfecta entre creatividad, estructura y visión estratégica para dejar una base clara antes de ejecutar.



# Planes - Planning Creativo/ Estratégico

Soy *Eri Reyes*

## BOX & SEEDING PLANNING

Desarrollo creativo de experiencias enviabiles para marcas y campañas.

**Ideal para:** PR boxes, influencer seeding, gifting corporativo y lanzamientos de producto.

\$350.000

### ¿Qué incluye?

- Concepto creativo del box
- Dirección visual
- Desarrollo de experiencia de unboxing
- Propuesta de elementos y packaging
- Referencias visuales
- Estrategia de interacción
- Guía presupuestaria

## EVENT PLANNING

Diseño estratégico y conceptual para eventos corporativos y experiencias en vivo.

**Ideal para:** Lanzamientos, Premiaciones, networking, wellness days, inauguraciones, kick off y summits.

\$450.000

### ¿Qué incluye?

- Concepto creativo
- Storytelling del evento
- Diseño de experiencia
- Propuesta de ambientación
- Estructura de momentos clave
- Referencias visuales
- Guía presupuestaria
- sugerencia venue

## BRAND EXPERIENCE PLANNING

Desarrollo creativo y estratégico de experiencias de marca presenciales.

**Ideal para:** Pop-ups, activaciones BTL, experiencias retail y campañas experienciales.

\$550.000

### ¿Qué incluye?

- Concepto creativo
- Moodboard y lineamiento visual
- Desarrollo de activaciones
- Propuesta de experiencia de marca
- Referencias visuales
- Guía presupuestaria
- eventos en los que pueden entrar como marca
- sugerencias de venue

## BRANDING PLANNING

Estructuración conceptual y mapa de ruta para la visibilidad estratégica de la marca.

**Ideal para:** Marcas en etapa de expansión, rediseño de estrategia de comunicación,

\$750.000

### ¿Qué incluye?

- Manual de lineamientos creativos para experiencias de marca
- Estrategia de entornos y puntos de contacto publicitarios clave
- Análisis y auditoría de eventos de afinidad para patrocinio o presencia
- Estrategia para activaciones y lanzamientos propios
- Dossier de referencias estéticas y visuales para campañas
- Planificación presupuestaria global para la toma de decisiones
- Directrices de interacción para medios tradicionales y plataformas digitales
- Recomendación técnica de locaciones y locaciones de impacto.

Soy *Eri Reyes*

# *Dirección Logística*

Este plan es para quienes ya tienen contratados a sus proveedores y necesitan a alguien que tome el control de toda la logística. Me encargo de las confirmaciones previas, la organización de invitados, montajes y tiempos, y el control absoluto el día del evento. Es el plan perfecto para quienes buscan dirección en la operación y ejecución, sin preocuparse de lo que pasa detrás.



# Planes - Dirección Logística

Soy *Eri Reyes*

## GOLD

Proveedores

Hasta 5 proveedores

Publico asistente

Hasta 50 personas

Tiempo desarrollo proyecto

hasta 2 Semana

Reuniones de seguimiento

hasta 2 reuniones

Visita técnica

1 visita técnica

Valor CLP

\$490.000

Incluye

- Reunión de traspaso con contratos, proveedores y cronograma inicial.
- Revisión detallada de acuerdos, requerimientos y compromisos con cada proveedor.
- Armado del plan logístico general
- Coordinación de accesos, traslados y requerimientos técnicos.
- Supervisión del montaje completo antes del evento.
- Coordinación integral del evento
- Resolución de imprevistos Day of
- Supervisión del desmontaje.

## PLATINUM

Hasta 10 proveedores

Hasta 150 personas

hasta 4 Semanas

hasta 4 reuniones

hasta 2 visitas técnica

\$690.000

- Reunión de traspaso con contratos, proveedores y cronograma inicial.
- Revisión detallada de acuerdos, requerimientos y compromisos con cada proveedor.
- Armado del plan logístico general
- Coordinación de accesos, traslados y requerimientos técnicos.
- Supervisión del montaje completo antes del evento.
- Coordinación integral del evento
- Resolución de imprevistos Day of
- Supervisión del desmontaje.

## DIAMOND

+10 proveedores

+150 personas

hasta 6 semanas

hasta 6 reuniones

hasta 3 visitas técnica

\$890.000

- Reunión de traspaso con contratos, proveedores y cronograma inicial.
- Revisión detallada de acuerdos, requerimientos y compromisos con cada proveedor.
- Armado del plan logístico general
- Coordinación de accesos, traslados y requerimientos técnicos.
- Supervisión del montaje completo antes del evento.
- Coordinación integral del evento
- Resolución de imprevistos Day of
- Supervisión del desmontaje.



Soy *Eri Reyes*

# *Full-Service Planning*

Es el plan más completo y personalizado. Me encargo de todo el proceso, desde la idea inicial hasta el cierre del evento. Creo el concepto creativo, manejo el presupuesto, selecciono y negocio con proveedores, y coordino cada detalle logístico. Este plan es para quienes quieren delegar por completo la producción y asegurarse de que todo fluya de principio a fin.



# Planes - Full-Service Planning

Soy *Eri Reyes*

## GOLD

## PLATINUM

## DIAMOND

Proveedores

Hasta 5 proveedores

Hasta 10 proveedores

+10 proveedores

Publico asistente

Hasta 50 personas

Hasta 150 personas

+150 personas

Tiempo desarrollo proyecto

hasta 4 Semanas

hasta 6 Semanas

hasta 8 Semanas

Reuniones de seguimiento

hasta 4 reuniones

hasta 8 reuniones

hasta 10 reuniones

Visita técnica

1 visita técnica

hasta 2 visitas técnica

hasta 3 visitas técnica

Valor CLP

\$790.000

\$990.000

\$1.190.000

Incluye

- Desarrollo creativo concepto.
- Moodboard visual
- Armado del presupuesto general.
- Cronograma completo del proyecto.
- Coordinación integral de todos los proveedores.
- Dirección de equipos de trabajo
- Supervisión de montaje y desmontaje mismo día.
- Coordinación de logística general.
- Coordinación integral el día del evento (minuto a minuto).
- Resolución de imprevistos en tiempo real.

- Desarrollo creativo y estratégico del concepto.
- Moodboard visual y propuesta de estilo.
- Armado del presupuesto general.
- Cronograma completo del proyecto.
- Coordinación integral de todos los proveedores.
- Dirección de equipos de trabajo
- Supervisión de montaje desde día anterior y desmontaje.
- Coordinación de logística general.
- Coordinación integral el día del evento (minuto a minuto).
- Resolución de imprevistos en tiempo real.

- Desarrollo creativo y estratégico del concepto.
- Moodboard visual y propuesta de estilo.
- Armado del presupuesto general.
- Cronograma completo del proyecto.
- Coordinación integral de todos los proveedores.
- Dirección de equipos de trabajo
- Supervisión de montaje desde día anterior y desmontaje.
- Coordinación de logística general.
- Coordinación integral el día del evento (minuto a minuto).
- Resolución de imprevistos en tiempo real.

Soy *Eri Reyes*

# *Local Production Partner*

Servicio diseñado para marcas, agencias, productoras, talentos y empresas que necesitan desarrollar proyectos en Chile con aliado local. Actúo como extensión de su equipo, coordinando proveedores, logística, producción y operación local para garantizar una ejecución eficiente, alineada a los objetivos del proyecto y a los estándares de la marca.



# Planes - Local Production Partner

Soy *Eri Reyes*

## SMALL

## MEDIUM

## EXPERT

Tiempo desarrollo proyecto

Hasta 4 semanas

Hasta 6 semanas de desarrollo

Hasta 8 semanas de desarrollo

Reuniones de seguimiento

Hasta 1 reunión semanal

Hasta 2 reuniones semanales.

Hasta 1 reunión semanal

Visita técnica

1 visita técnica

Hasta 2 visitas técnicas

Visitas técnicas requeridas según proyecto

Valor CLP

desde \$490.000

desde \$790.000

desde \$1.190.000

Incluye

- Levantamiento y entendimiento del proyecto.
- Desarrollo de plan operativo.
- Búsqueda y coordinación de hasta 5 proveedores.
- Solicitud y consolidación de cotizaciones.
- Negociación comercial.
- Coordinación logística general.
- Gestión de locaciones o espacios.
- Coordinación de requerimientos para talentos o equipos.
- Producción en terreno hasta 8 horas.
- Supervisión de montaje y desmontaje.
- Resolución de contingencias operativas.

- Todo lo considerado en Small.
- Gestión de hasta 10 proveedores.
- Desarrollo de cronograma detallado.
- Coordinación de transporte y alojamiento.
- Coordinación de talentos, speakers o equipos técnicos.
- Gestión de acreditaciones cuando aplique.
- Producción en terreno hasta 10 horas.
- Supervisión integral de proveedores.
- Reporte final de proyecto.

- Todo lo considerado en Medium.
- Coordinación integral del proyecto.
- Gestión de más de 10 proveedores.
- Seguimiento presupuestario.
- Coordinación de múltiples locaciones.
- Coordinación avanzada de talentos, artistas y speakers.
- Supervisión de equipos técnicos y operativos.
- Producción integral en terreno.
- Supervisión de montaje, operación y desmontaje.
- Resolución de contingencias en tiempo real.
- Informe ejecutivo de cierre.

Ideal para

- Eventos corporativos de pequeña escala.
- Producciones fotográficas.
- Grabación de contenido para redes sociales.
- Visitas de talentos o speakers.
- Activaciones de marca.
- Proyectos que requieren apoyo local puntual.

- Eventos corporativos medianos.
- Convenciones.
- Producciones audiovisuales.
- Campañas de contenido.
- Activaciones de marca.
- Giras de prensa o contenidos.
- Proyectos con múltiples áreas de producción involucradas.

- Convenciones internacionales.
- Roadshows y giras.
- Producciones audiovisuales de gran escala.
- Lanzamientos de marca.
- Eventos corporativos complejos.
- Proyectos multilocalización.
- Agencias y productoras que requieren una contraparte local en Chile.

Soy *Eri Reyes*



# *Producción Audiovisual*

Desarrollamos producciones audiovisuales alineadas a los objetivos de comunicación, marketing y posicionamiento de cada marca. Coordinamos el proceso completo, desde la conceptualización y planificación hasta la ejecución y entrega final, asegurando una producción eficiente, coherente y de alto estándar.

# Planes - Producción Audiovisual

Soy *Eri Reyes*

Trabajamos junto a una red de profesionales especializados para desarrollar contenidos capaces de conectar con las audiencias a través de distintos formatos y plataformas.

desde \$000.000

## ¿Qué incluye?

- Desarrollo y bajada estratégica del proyecto.
- Conceptualización creativa.
- Desarrollo de guiones y estructuras narrativas.
- Planificación y coordinación de producción.
- Gestión de locaciones.
- Coordinación de casting y talentos.
- Coordinación de equipos de fotografía y video.
- Producción en terreno.
- Dirección y supervisión de grabaciones.
- Coordinación de postproducción.
- Edición de video y fotografía.
- Adaptación de contenidos para distintos formatos y plataformas.
- Gestión de streaming y transmisiones en vivo.
- Coordinación logística y operativa integral.

## Ideal para:

- Branded Content.
- Campañas digitales.
- Lanzamientos de productos y servicios.
- Cobertura de eventos corporativos.
- Contenido para redes sociales.
- Videos institucionales.
- Programas de tv
- Podcast
- Testimoniales y casos de éxito.
- Entrevistas.
- Producción de contenido para marcas personales.
- Coberturas fotográficas y audiovisuales.
- Streaming y eventos híbridos.
- Series y cápsulas de contenido.

Soy *Eri Reyes*



Hagamos realidad tu experiencia soñada  
**¡Hablemos!**

